
Procés de Participació Ciutadana en l'ordenació ètica i estètica de l'Horta de Sant Joan de les Abadesses

Participació digital (en línia)

Valoració

30 d'octubre de 2020



Donada la importància de l'Horta de Sant Joan en l'estructura de la vila i en l'imaginari de la població, s'ha estimat convenient potenciar la participació oberta de la població en l'ordenació i projecció de l'Horta de Sant Joan de les Abadesses.

Ahora es plantegen també com a objectius destacats:

- Donar oportunitat al ciutadà local a participar en les decisions normatives del consistori municipal.
- Crear en la població l'hàbit de participar de manera activa.
- Iniciar la creació d'un espai de participació ciutadana permanent en l'àmbit municipal per part de l'Ajuntament de Sant Joan de les Abadesses.

En aquest àmbit, durant els mesos de juliol i agost, l'equip tècnic elabora les estratègies i redacta l'enquesta destinada a facilitar la participació de tots els vilatans.

- Via *digital*, en el cas de vilatans, persones amb 2a residència a la població i persones lligades a la vila (amics de Sant Joan de les Abadesses).
- Individualitzada, presencial, durant els diumenges al mercat setmanal, per aquells que no s'atreveixen o no tenen possibilitat d'utilitzar la participació *en línia* (bàsicament, gent de certa edat).
- També s'ha coordinat amb l'Institut- Escola Mestre Andreu una jornada de participació educativa.

L'enquesta va estar oberta a la participació pública del 29 de setembre al 25 d'octubre de 2020.

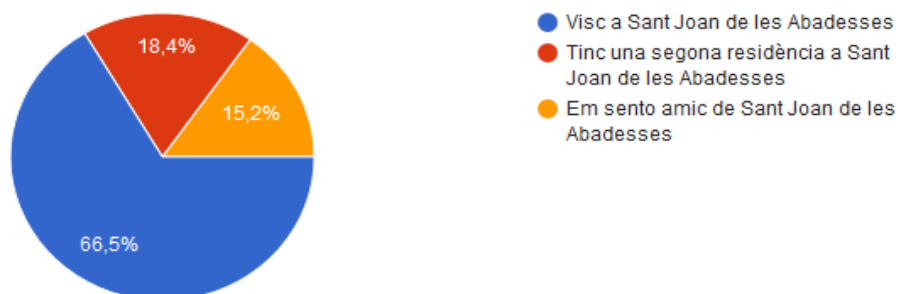
Recull de dades dels participants

Adreça electrònica
Nom
Telèfon
Edat

Enquestes valorades

<i>Online</i>	158
Diumenges al mercat setmanal	24
TOTAL	182

Relació dels participants amb el municipi



- Viuen a Sant Joan 66,5%
- De 2a residència 18,4%
- Amics de Sant Joan 15,2%

Cal matisar que una gran proporció dels participants en l'apartat 'Amics de Sant Joan' són persones nascudes a Sant Joan de les Abadesses i que ara viuen en altres poblacions o persones lligades al municipi per familiars de primer grau.

Edats dels participants

Grups majoritaris

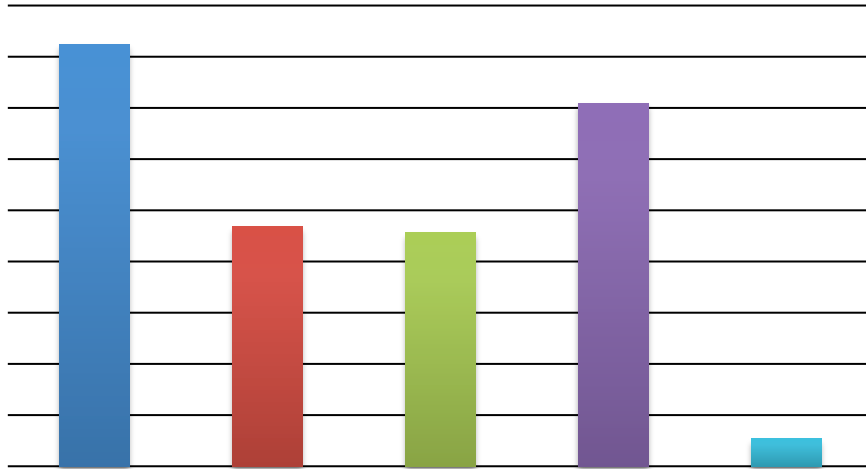
1r	de 55 a 65 anys
2n	de 35 a 45 anys
3r	de 14 a 15 anys (grup escolar)

Franja d'edats des dels 14 anys (alumnes de l'Institut-Escola) fins als 78 anys.

Cal remarcar la participació presencial, durant la difusió del programa en el mercat setmanal de la població, d'una persona molt interessada a fer-ho, de 90 anys).

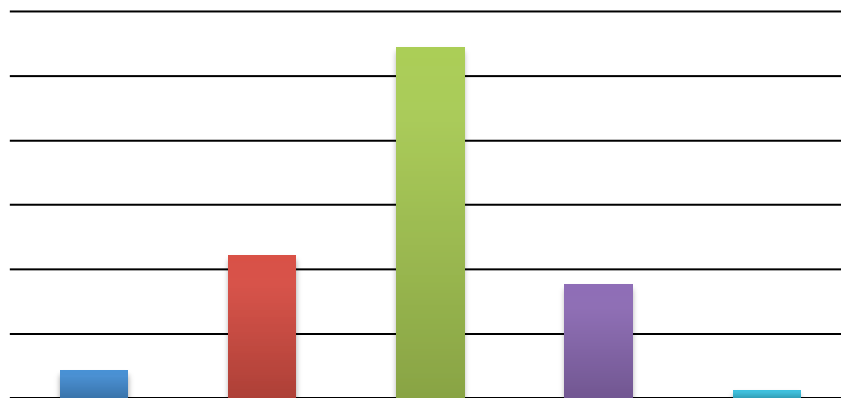
RESULTATS DE LES ENQUESTES

1. Quines creus que són les característiques principals de l'Horta de Sant Joan de les Abadesses:



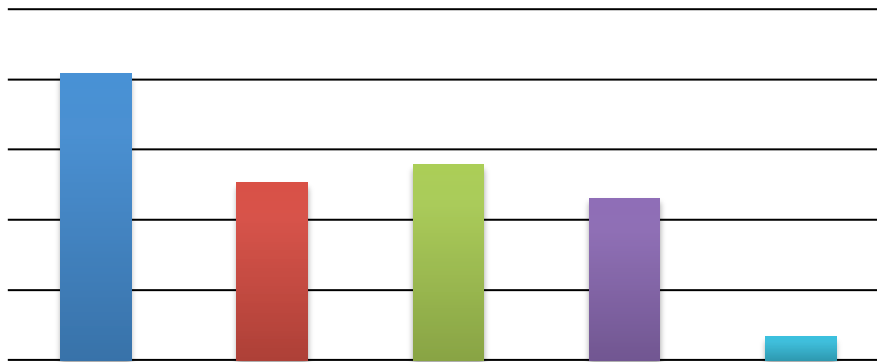
- Productives (aprofitament de productes) 82,3%
- Històriques (culturals i socials) 70,9%
- Ecològiques 46,8%
- Estètiques 45,6%

2. Quin creus que és l'estat actual de l'Horta?



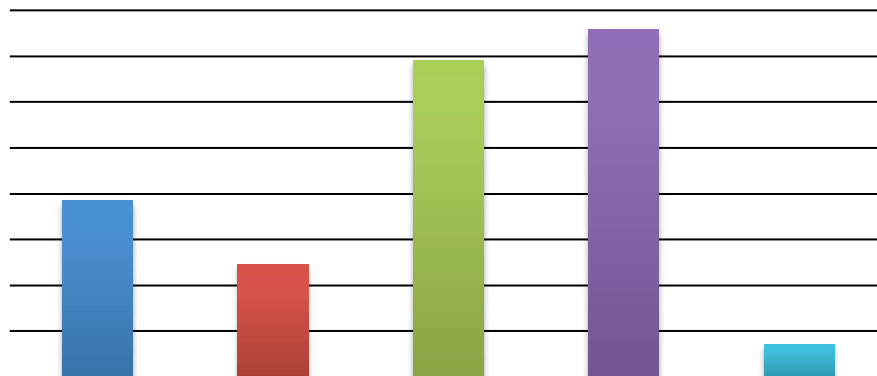
- Força bo 54,4%
- Regular 22,2%
- Bo 17,7%
- Dolent 4,4% (poc valorable)
- Molt bo 1,3% (anecdòtic)

3. Quins d'aquests objectius són per a tu els més importants?



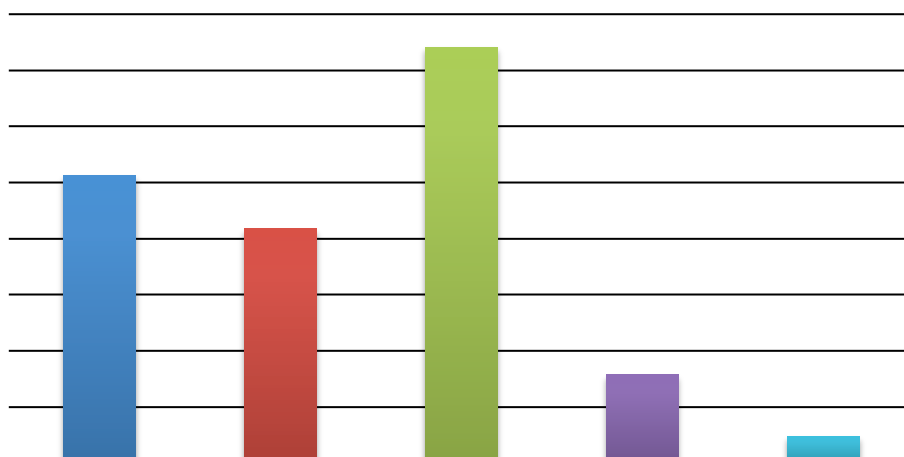
- Aconseguir horts estètics i sostenibles (ambientalment correctes) 81,6%
- Definir zones de custòdia del territori (conservació i millora del medi natural del Ter) 55,7%
- Condicionar zones d'activitats (lúdiques, educatives, de passeig, etc.) 50,6%
- Fer-lo més atractiu i interessant per a ser un espai més viscut 46,2%

4. Quines actuacions creus que són més vàlides per a potenciar l'Horta de Sant Joan



- Crear un espai educatiu per a hortolans i escoles (tallers i cursets d'agricultura ecològica) 75,9%
- Habilitar un espai de passeig interpretatiu (informació ambiental, històrica, social, etc.) 69,0%
- Condicionar un espai com a zona de bany i zona lúdica lligada al riu 38,6%
- Adequar un espai com a zona de pícnic i lleure 24,7%

5. Quina creus que ha de ser la projecció de l'Horta en un futur pròxim?



- Un espai sostenible i de valor ambiental 74,1%
- Un espai atractiu d'ús públic i social 51,3%
- Un espai d'alt valor estètic, la portalada del poble 41,8%
- Un espai atractiu de turisme pausat 15,8%

6. Abans d'acabar m'agradaria dir que:

Dins aquests apartat resolem fer un comptatge de les vegades que un concepte està representat en els diversos escrits aportats.

Aquestes aportacions, tot i ser de segons ordre, també han de ser valorades

- Millora estètica de l'indret 13 vegades
- Aprofitar l'Horta com a atractiu social 10 vegades
- Sostenibilitat (tant als horts com als voltants) 8 vegades
- Compte amb la potenciació del turisme 6 vegades

- Agraïment per donar l'oportunitat d'opinat 4 vegades
- L'hort com a activitat socialitzadora (també es mencionen els horts socials) 4 vegades
- Prioritzar l'Horta com espai d'horts 3 vegades
- Cal regulació mitjançant una normativa 3 vegades

- Aprofitar l'Horta per a informar sobre el Medi A. 2 vegades
- Implicació educativa (relació amb l'escola) 2 vegades
- Pensar amb la gent amb necessitats econòmiques 2 vegades

Altres

- Arranjar aspectes relacionats amb les riades. Almenys les més habituals

- Fer tallers d'agricultura moderna, sostenible
- Actuar amb consens. Explicar molt bé que es vol fer i perquè
- Potenciar el relleu generacional
- Compte amb invertir diners que s'emportarà l'aigua
- Arranjar accessos
- Potenciar l'Horta amb una parada al mercat del diumenge
- Compte amb la duresa de la normativa
- Ajudar als hortolans a tenir els horts cuidats
- L'Horta també és paisatge urbà
- Els horts són d'ús personal
- Prohibir certes tendències
- L'hort és un passatemps
- Que l'estètica no ens perdi el sentit de l'Horta
- Dificil compaginar activitats lúdiques
- Consum local
- Aportar aigua (l'aigua del riu porta contaminants)
- Bon lloc per a fer concerts
- Cal eliminar torres elèctriques

Més

- Només ajudar als horts que no s'inunden sovint
- Aprofitat el gran forat causat per l'última avinguda i crear una zona humida per la fauna
- Anem tard

Alhora s'aprofita la mateixa enquesta per possibilitar al ciutadà informació directa amb les activitats de gestió del municipi.

Si vols rebre més informació sobre Sant Joan de les Abadesses, marca les caselles corresponents segons els teus interessos

- | | |
|--|-------------|
| • Tota informació que faci referència al procés participatiu | 97 persones |
| • Tota informació que faci referència a altres processos participatius | 69 persones |
| • Tota informació que faci referència a agenda, notícies, actes, etc. | 70 persones |
| • No vull rebre cap informació addicional a la qual ja rebo actualment | 20 persones |

VALORACIONS GLOBALS

- Es considera que, essent la primera vegada que es porta a terme un procés de participació ciutadana a Sant Joan de les Abadesses, i en un àmbit tan concret del municipi, la participació ha estat certament un èxit.
- Igualment la jornada educativa de participació ciutadana que es va portar a terme a l'Institut - Escola, va estar molt ben acollida per la direcció, pel mestres del centre i especialment pels mateixos alumnes.
- L'Horta de Sant Joan de les Abadesses es defineix principalment pels mateixos horts familiars i per les seves característiques culturals i socials. També són prou valorades les seves funcions ecològiques i estètiques
- Els participants opinen majoritàriament que l'estat actual de l'Horta és força bo amb una població menor, però sensible, que opina que el seu estat és regular
- Es valoren especialment els objectius encarats a la sostenibilitat i a la preservació i millora del medi ambient. S'inclou el manteniment i millora estètica. També són ben valorats els objectius per aconseguir un espai atractiu per a ser més viscut i amb zones d'activitats de tipus lúdic, educatiu, de contemplació...
- Les actuacions més escollides per a potenciar l'Horta de Sant Joan, són les destinades a la creació d'un espai educatiu per als mateixos hortolans, amb la possibilitat que també ho sigui per a les escoles, mitjançant cursos, tallers, etc. També es valora positivament la projecció com a zona lúdica lligada al riu. No és tan valorada la creació d'una zona de pícnic.
- De cara al futur pròxim els desitjos van encaminats a aconseguir, sobretot, un espai sostenible i d'alt valor ambiental. Alhora també són molt ben valorades les expectatives de cara a conformar un espai atractiu per a l'ús social i d'alta qualitat estètica. En menor grau es valora una projecció turística de l'indret.

Sant Joan de les Abadesses, 30 d'octubre de 2020